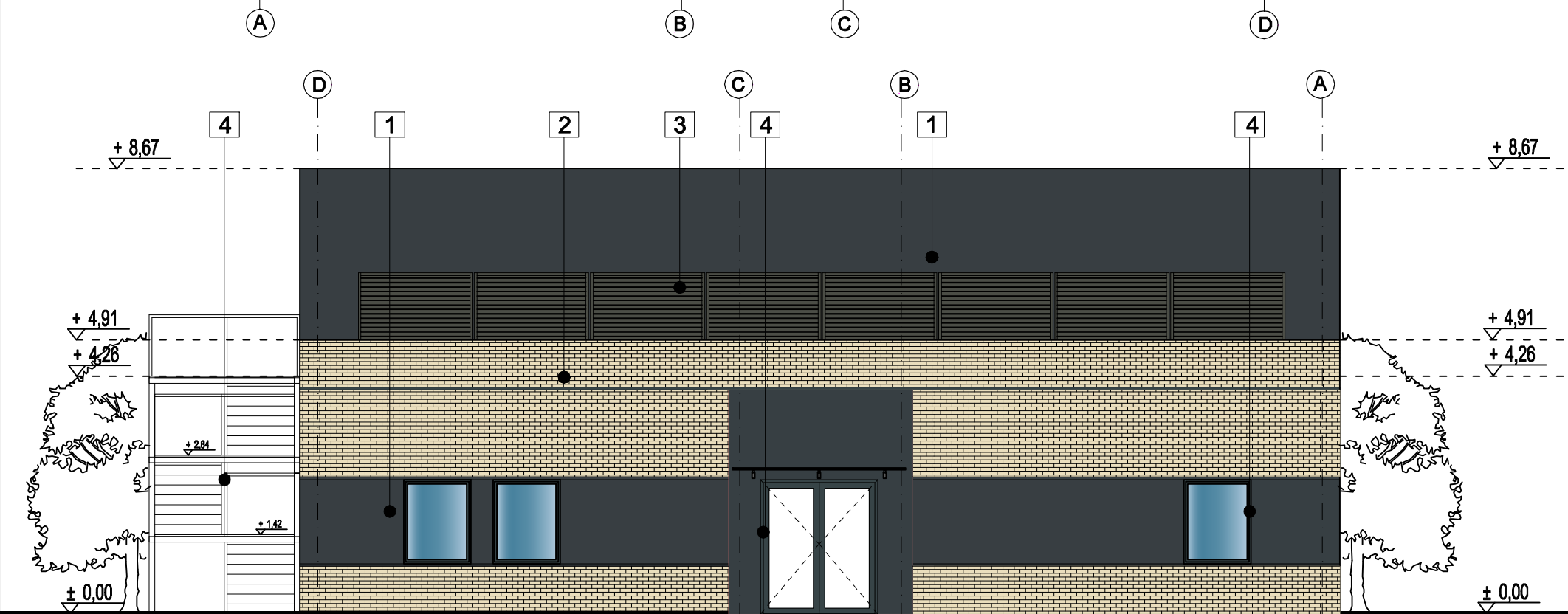


Elewacja zachodnia



Elewacja wschodnia

KOLORYSTYKA ELEWACJI - OZNACZENIA

- 1** TYNK CIENKOWARSTWOWY (RAL 7016)-pasy międzyokienne w kolorze grafitowym . Tynk silikonowy i farba silikonowa.
- 2** MINERALNA PŁYTKA KLINKIEROWA, KOLOR PIASKOWY/ZŁAMANA BIEL (RAL 1020)  
Wymiary płytek: 40x380mm, fuga max. 5mm
- 3** ŻALUZJE TECHNICZNE SOLAR-TECH ST100 S (RAL 7016)
- 4** STOLARKA DRZWIOWA I OKIENNA, ŻALUZJE ZEWNĘTRZNE, SCHODY ZEWNĘTRZNE, PROFIL 3x5CM JAKO RAMKA ODDZIELAJĄCA MATERIAŁY ELEWACYJNE (RAL 7016)

NAPIS (NA ELEWACJI ZACHODNIEJ):  
COLLEGIUM ANATOMICUM  
- należy wykonać litery o wysokości ok. 25 cm i głębokości ok 5cm z blachy nierdzewnej.

UWAGA: WRZĘDZIE PRAWA AUTORSKIE DO NIMIEJSZEGO OPRAWNIOWANIA SA ZASTRZEZENIE  
KOPLOWANIE, ROZPOWIERZCZANIE I UZASADNIENIE WYKONANIE WYKONANIE WYKONANIE WYKONANIE  
WYKONANIE WYK

UWAGA: WSZELKIE PRAWA AUTORSKIE DO NINIEJSZEGO OPRACOWANIA SĄ ZASTRZEŻONE  
KOPLOWANIE, ROZPOWISZCZANIE I UDOSTĘPNIANIE ODRĘCZNYM PROJEKTU LUB  
JEGO CZĘŚCI BEZ ZGODY AUTORA SĄ DOPROKURACJĄ (zgodnie z art. 170 § 1)